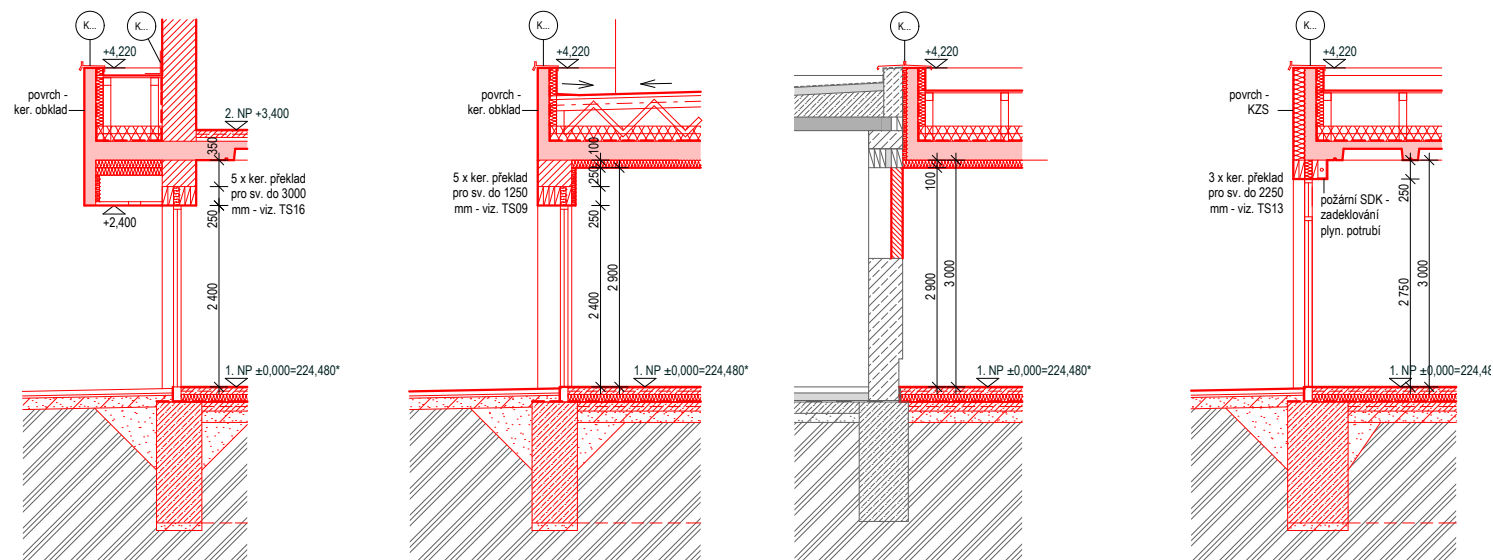


ŘEZ B-B' 1:100



ŘEZ S1-S1

ŘEZ S2-S2

ŘEZ S3-S3

ŘEZ S4-S4

ŘEZY 1:100

LEGENDA MATERIÁLŮ


TSxx - ODKAZ NA TECHNICKOU SPECIFIKACI POLOŽKY V TABULCE T04 - TECHNICKÁ SPECIFIKACE STANDARDŮ MATERIÁLŮ A VÝROBKŮ

- STÁVAJÍCÍ KONSTRUKCE
- ŽELEZOBETON C30/37
- OBVODOVÉ ZDIVO - P15 MC10 - více viz. TS01
- VNITŘNÍ NOSNÉ ZDIVO - P15 MC10 - více viz. TS03
- ZDIVO Z PŘÍČKOVÝCH BLOKŮ - P10 MVC5 - více viz. TS05 (příčky tl. 150 mm), TS06 (příčky tl. 100 mm)
- ZDIVO Z CP P10 MVC5
- ŽELEZOVÝ BETON ZÁKLADŮ - C25/30 XC2, OCEĽ BETONÁŘSKÁ 10505(R)
- PROSTÝ BETON, PODKLADNÍ BETON, MAZANINY - C16/20, C20/25
- TEPELNÁ IZOLACE - PĚNOVÝ POLYSTYREN
- TEPELNÁ IZOLACE (STŘECHA) - MINERÁLNÍ VATA
- HYDROIZOLACE / PAROZÁBRANA (STŘECHA), IZOLACE PROTI ZEMNÍ VLHKOSTI A RADONU (ZÁKLADY, PODZEMNÍ STAVBA)
- DRČENÉ KAMENIVO 8 - 16 mm ZPEVNĚNÉ CEMENTEM
- DRČENÉ KAMENIVO 16 - 32 mm ZPEVNĚNÉ CEMENTEM
- ŠTĚRKODRŤ / ŠTĚRKOPÍSEK
- ZHUTNĚNÝ NÁSYP

POZNÁMKY:

* SKUTEČNÁ VÝŠKOVÁ ÚROVEŇ PRÍZEMÍ BUDE UPŘESNĚNA NA STAVBĚ DLE NAVAZUJÍCÍCH STÁVAJÍCÍCH PODLAH VE STÁVAJÍCÍ BUDOVĚ. ODPOVÍDAJÍCÍM ZPŮSOBEM BUDOU UPRÁVENY VÝŠKY UPRÁVENÉHO TERÉNU V OKOLÍ NOVÉHO PAVILONU

VNĚJŠÍ TEPELNÉ IZOLACE STĚN BUDOU SPLŇOVAT PODMÍNKY ODST. 3.1.3.1 ČSN 73 0810: TEPELNÉ IZOLACE BUDOU TVOŘIT UCELENÝ VÝROBEK (POVRCHOVÁ VRSTVA, TEPELNÁ IZOLACE, NOSNÉ ROŠTY, UPEVNŮVACÍ PRVKY, POPŘ. DALŠÍ SPECIFIKOVANÉ SOUČÁSTI) TRÍDY REAKCE NA OHĚŇ B, PŘÍČEMŽ VÝROBEK TEPELNÉ IZOLAČNÍ ČÁSTI MUSÍ BÝT NEJMÉNĚ TRÍDY REAKCE NA OHĚŇ E (NAPŘ. POLYSTYREN OZNAČENÝ STŘEDNÍM ČERNÝM PRUHEM) A MUSÍ BÝT KONTAKTNĚ SPOJEN SE ZATEPLOVANOU STĚNOU. POVRCHOVÁ VRSTVA BUDE VYKAZOVAT INDEX ŠÍŘENÍ PLAMENE is=0 mm.min-1

VED. PROJEKTU		PROJEKTANT		ARCHITEKTONICKÁ KANCELÁŘ ING. ARCH. PAVEL MALEŘ, CSc. PARDUBICE IČO: 13182196 DIČ: CZ510515095 TEL. 466651480	
ING.ARCH. PAVEL MALEŘ, CSc.		ING.ARCH. PETR MALEŘ			
INVESTOR	Město Přelouč			FORMÁT A4	2
MÍSTO STAVBY	Přelouč - MŠ Za Fontánou 935			DATUM	08.2015
DOSTAVBA MATEŘSKÉ ŠKOLY ZA FONTÁNOU V PŘELOUČI				STUPEŇ	DUR + DSP
				MĚŘÍTKO	1 : 100
					
D.1.1.07					
ŘEZY B-B', S1-S1, S2-S2, S3-S3, S4-S4					